

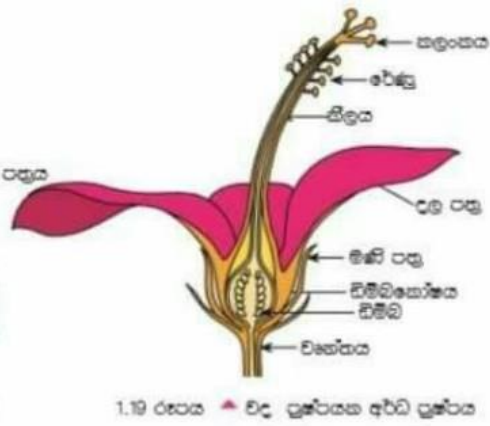
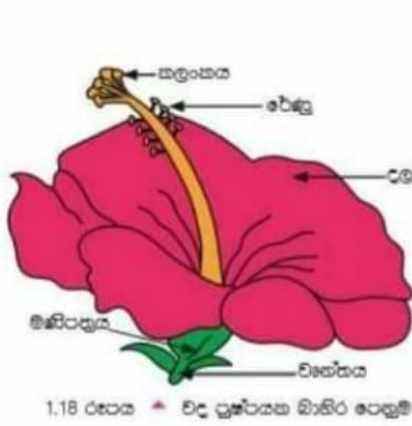
## ශාක කොටස් වල විවිධත්වය හා කෘත්‍ය

- i. ශාකයක ප්‍රධාන කොටස් මොනවාද
- ii. ප්‍රභාසංශ්ලේෂණය යනු කුමක්ද
- iii. ශාක පත්‍රවල ප්‍රධාන කෘත්‍යය සඳහන් කරන්න
- iv. ප්‍රභාසංශ්ලේෂණයට අවශ්‍ය ආලෝක ශක්තිය කාර්යක්ෂම ලෙස අවශෝෂණය කර ගත හැකි ආකාරයට ශාක පත්‍ර දරන අනුවර්තන සඳහන් කරන්න
- v. ශුෂ්ක පරිසර තත්ත්ව යටතේ වැඩෙන ශාකවල ශාක පත්‍ර උත්ස්වේදනය අවම කර ගැනීම සඳහා දරන අනුවර්තන ලියන්න
- vi. ශාක කදෙහි ප්‍රධාන කෘත්‍ය වනුයේ කුමක්ද
- vii. භූගත කදන් යනු මොනවාද
- viii. ප්‍රචාරණ කදන් යනු මොනවාද
- ix. භූගත කදන් සිදුකරන අනෙකුත් කෘත්‍යයන් දෙක මොනවාද
- x. ප්‍රභාසංශ්ලේෂී කදන් යනු මොනවාද
- xi. ආරෝහක කදන් යනු මොනවාද
- xii. මුල්වල ප්‍රධාන කෘත්‍ය වනුයේ කුමක්ද
- xiii. ආගන්තුක මුල් හඳුන්වන්න
- xiv. ආගන්තුක මුල් වර්ග හා ඒවායින් සිදුවන සුවිශේෂී කෘත්‍ය ලියන්න
- xv. පහත ශාක අභිතකර (ශුෂ්ක) පාරිසරික තත්ත්වවලට දක්වන අනුවර්තන ලියන්න
  - අරලිය
  - කස
  - කන්තේරු

## ශාක විවිධත්වය

- I. ශාකයක පවතින ප්‍රධාන මූල පද්ධති වර්ග ලියන්න
- II. ශාක මුල් වල වැදගත් ප්‍රයෝජන මොනවාද
- III. කරු මුල් හා කයිරු මුල් අතර වෙනස කුමක් ද
- IV. ආලෝක මුල් මගින් ඇති ප්‍රයෝජනයක් ලියන්න
- V. වායව මුල් ඇති ශාක වලට එම මුල් මගින් ඇති ප්‍රයෝජන දෙකක් ලියන්න.
- VI. සංචිත මුල් වලට උදාහරණ දෙකක් ලියන්න
- VII. රනිල ශාක මුල් වල සිටින ක්ෂුද්‍ර ජීවී බැක්ටීරියා මගින් ශාක වලට හා පසට ඇති ප්‍රයෝජනය කුමක් ද
- VIII. ශාක කඳන් ප්‍රධාන ආකාර දෙක දක්වන්න
- IX. ශාක කඳන් මගින් සිදු කරන ප්‍රයෝජන **03** ක් ලියන්න
- X. ශාකයක මල් හෙවත් පුෂ්පයක ප්‍රධාන කෘත්‍ය නම් කරන්න
- XI. පුෂ්පයක අඩංගු ප්‍රධාන කොටස් තුන නම් කරන්න
- XII. පුමාංගයේ ප්‍රධාන කෘත්‍ය කුමක්ද
- XIII. පුෂ්පයක ජායාංගයේ සිරස්කඩක් ඇද දක්වන්න
- XIV. ජලයෙන් ව්‍යාප්ත වන බීජ වල දැකිය හැකි ලක්ෂණ දෙකක් ලියා දක්වන්න
- XV. සපුෂ්ප ශාක ඒක බීජපත්‍රී හා ද්වී බීජ පත්‍රී ශාක ලෙස වර්ග කිරීමට මූලික වන්නේ කුමන හේතුව ද

**XVI. පහත රූප සටහන් මතකයෙන් ඇදීමට උත්සාහ ගන්න**



**XVII. පහත නාරටි වින්‍යාස අකාර දෙකේ වෙනස්කම් දක්වන්න**

- ජාලාභ නාරටි වින්‍යාසය



1.12 රූපය ▲ ජාලාභ ආරථ වින්‍යාසය

- සමාන්තර නාරටි වින්‍යාසය



1.13 රූපය ▲ සමාන්තර ආරථ වින්‍යාසය